

SJSU SAN JOSÉ STATE
UNIVERSITY



STUDENT CONDUCT AND ETHICAL DEVELOPMENT

Administration Building, Room 269
(408) 924-5985
studentconduct@sjsu.edu
www.sjsu.edu/studentconduct/

MISSION STATEMENT

学生行为与道德发展办公室在学生行为管理过程中推进公平和一致，同时为安全和兼收并蓄的生活、学习环境提供支持。学生行为与道德发展办公室坚持同情、道德、公平、诚信和尊重的原则。

Simplified Chinese

STUDENT CONDUCT CODE

以下是对学生进行纪律处分的依据：

1 不诚实

- A. 学术欺诈
- B. 编造虚假信息
- C. 伪造
- D. 谎报个人信息

2 擅自进入校区或滥用学校财产

3 阻碍

4 扰乱

5 阻碍交通

6 扰乱秩序或猥亵行为

7 危及他人健康和安安全

8 欺侮

9 非法药物或药物滥用

10 酒精饮料

11 盗窃或挪用

12 财产损失

13 枪械和武器

14 未经授权传播学术信息

15 计算机资源滥用

16 违反已公布政策

17 未遵守

18 违法

19 违反程序的行为

20 煽动他人违规

ACADEMIC INTEGRITY POLICY

1.1 Cheating (作弊)

1.1.1 抄袭；

1.1.2 提交以前评过分的作业；

1.1.3 将一份作业同时用于两门或以上课程；

1.1.4 使用或参考违禁材料；

1.1.5 干扰评分过程；

1.1.6 充当或使用替考；

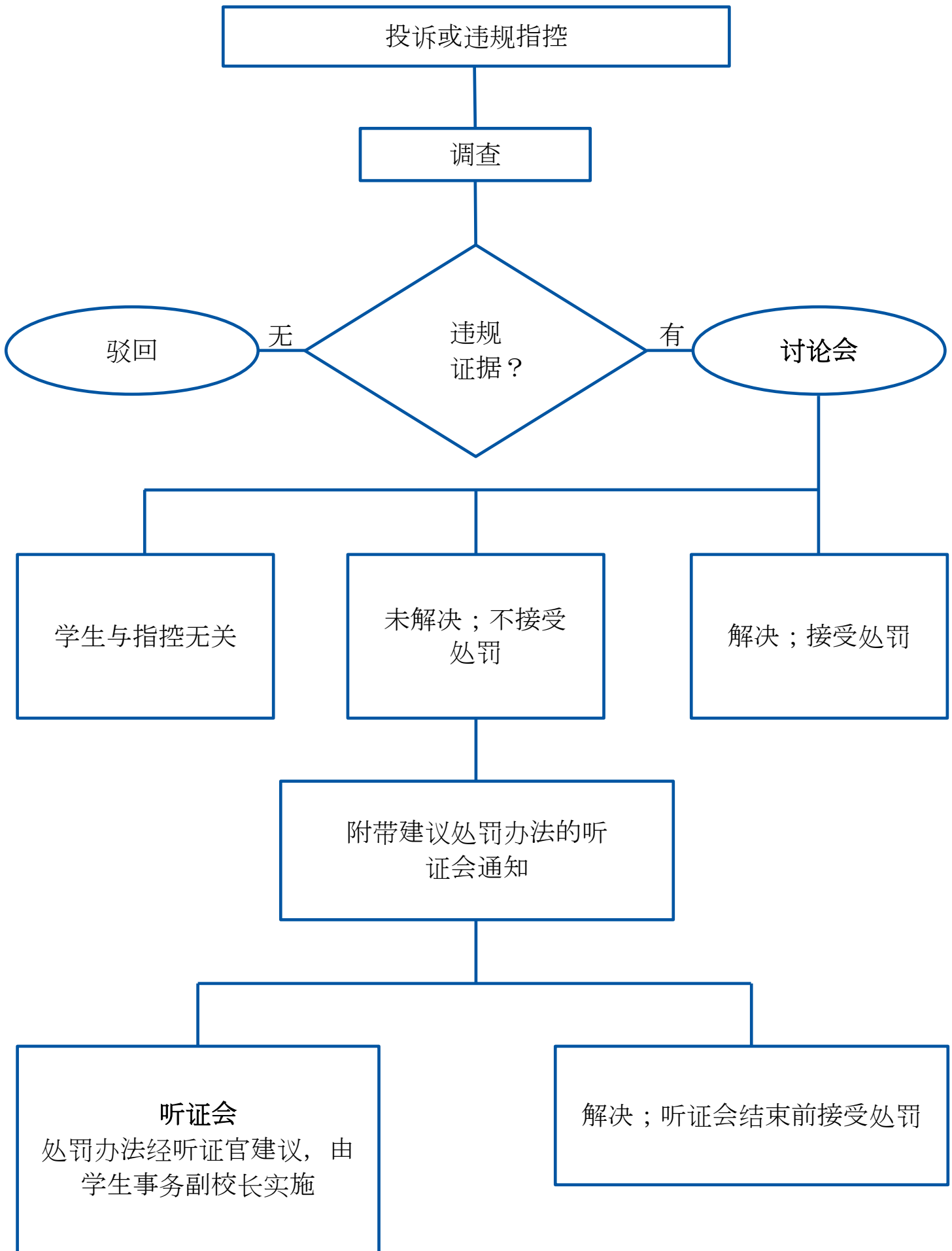
1.1.7 任何其他行骗、歪曲事实，包括协助他人行骗、歪曲的行为。

1.2 Plagiarism (剽窃)

1.2.1 使用他人的想法时引用不当；

1.2.2 将他人知识产权标为已有。

STUDENT CONDUCT PROCESS



CSU EXECUTIVE ORDER 1098

是圣荷西州立大学在处理学生纪律处分案件时遵循的规定。CSU Executive Order 1098 (r.sjsu.edu/EO1098) 让学生在整個纪律处分过程中了解自己的权责。

CONFERENCE (讨论会)

讨论会是学生行为管理员和学生之间就涉嫌违反学生行为守则问题进行的讨论。

HEARING (听证会)

发生以下情况时，听证过程启动：

- a) 学生未参加讨论会或者拒绝合作；
- b) 解决协议未以书面形式提交；
- c) 学生承认违反学生行为守则但不同意处罚建议。

听证官建议处罚办法，学生事务副校长作出最后决定。

SANCTIONS

可能通过讨论会达成一致或通过听证过程进行。

赔偿

对损失、损害或伤害的赔偿。

财政补助丧失

任何类型的州政府补助都可以被调整、限制、取消或拒绝给予。

教育和补救处罚

针对违规的补救措施旨在减少类似的不当行为。

不得进入校园或接触相关人员

学生在指定时间内不得：

- (1) 进入校区；
- (2) 和指定人员有接触。

留校察看

在指定时间内，能否继续就读取决于学生表现。

停课

暂时中止学生的（现有）学生身份。

开除

永久终止学生在加州州立大学体系内的学生身份。

FREQUENTLY ASKED QUESTIONS

我能要求指导老师在场吗？

学生可以选择一位仅进行观察、提供咨询的指导老师陪同。

我的指导老师可以是律师吗？

律师不得参加圣荷西州立大学的学生纪律处分程序。例外包括：

- a) 未决刑事（重罪）指控；
- b) 建议处罚为开除；
- c) 性行为不检案件。

若计划由律师陪同，学生必须提前五天（以书面形式）通知学生行为与道德发展办公室。

我的成绩单上会有记录吗？

留校察看、停课和开除在学生成绩单上会有记录。受留校察看和停课处罚（短于一年）期间会有临时记录，处罚结束后，记录会被移除。

使用何种证明标准？

优势证据--即份量更大的证据。

我可以察看我的纪律处分文件吗？

学生可以安排双方都方便的时间在学生行为与道德发展办公室查看他们的纪律处分文件。