

SJSU SAN JOSÉ STATE
UNIVERSITY



STUDENT CONDUCT AND ETHICAL DEVELOPMENT

Administration Building, Room 269
(408) 924-5985
studentconduct@sjsu.edu
www.sjsu.edu/studentconduct/

MISSION STATEMENT

छात्र आचरण और नैतिक विकास कार्यालय एक सुरक्षित और समावेशी निर्वाह और सीखने के माहौल का समर्थन करके छात्र आचरण प्रक्रिया के क्रियान्वयन में निष्पक्षता और स्थिरता को बढ़ावा देता है। छात्र आचरण और नैतिक विकास कार्यालय सहानुभूति, नैतिकता, निष्पक्षता, अखंडता, और सम्मान के सिद्धांतों के लिए प्रतिबद्ध है।

Hindi

STUDENT CONDUCT CODE

निम्नलिखित आधार पर छात्र अनुशासन आधारित किया जा सकता है:

- 1** बेईमानी
 - क. शैक्षिक बेईमानी
 - ख. झूठी जानकारी प्रस्तुत करना
 - ग. जोलसाजी
 - घ. स्वयं को गलत ढंग से प्रस्तुत करना
- 2** अनधिकृत प्रवेश या विश्वविद्यालय की संपत्ति का दुरुपयोग
- 3** प्रतिरोध
- 4** विघ्न
- 5** यातायात के प्रवाह को अवरुद्ध करना
- 6** उपद्रवी या अशिष्ट व्यवहार
- 7** किसी भी व्यक्ति के स्वास्थ्य या सुरक्षा को खतरे में डालना
- 8** यातना
- 9** अवैध दवाओं या दवाओं का दुरुपयोग
- 10** मादक पेय
- 11** चोरी या हेराफेरी
- 12** संपत्ति का नुकसान
- 13** अग्नि-आयुध और हथियार
- 14** शिक्षाविदों का अनधिकृत प्रसार
- 15** कंप्यूटर संसाधनों का दुरुपयोग
- 16** प्रकाशित नीतियों का उल्लंघन
- 17** अनुपालन करने में विफलता
- 18** कानून का उल्लंघन
- 19** आचरण प्रक्रियाओं का उल्लंघन करना
- 20** अन्य लोगों को नीतियों का उल्लंघन करने के लिए प्रोत्साहित करना

ACADEMIC INTEGRITY POLICY

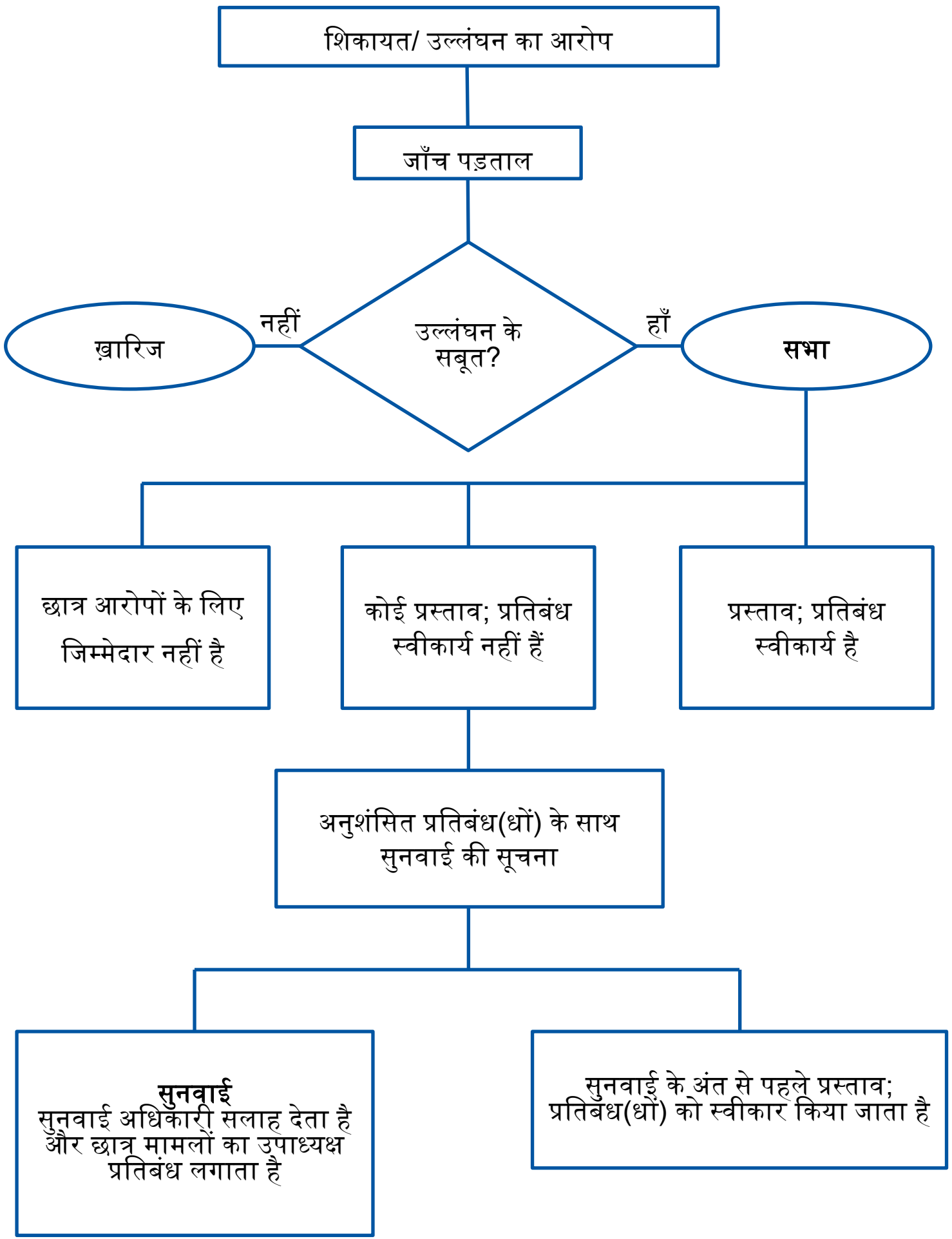
1.1 Cheating (धोखाधड़ी)

- 1.1.1 प्रतिलिपिकरण ;
- 1.1.2 पहले से श्रेणीकृत किए काम को प्रस्तुत करना;
- 1.1.3 दो या दो से अधिक पाठ्यक्रमों में एक साथ काम प्रस्तुत करना;
- 1.1.4 निषिद्ध सामग्री का उपयोग करना या परामर्श लेना;
- 1.1.5 ग्रेडिंग प्रक्रिया के साथ छेड़-छाड़ करना;
- 1.1.6 स्थानापन्न व्यक्ति बनना या स्थानापन्न व्यक्ति का उपयोग करना;
- 1.1.7 अन्य लोगों की सहायता सहित कोई भी अन्य कार्य जो घोखा देता है या गलत ढंग से प्रस्तुत किया जाता है।

1.2 Plagiarism (साहित्यिक चोरी)

- 1.2.1 उचित प्रशस्ति पत्र के बिना या मूल लेखक को संदर्भित किए बिना किसी अन्य व्यक्ति के विचारों का उपयोग करना;
- 1.2.2 किसी अन्य व्यक्ति की बौद्धिक संपदा को अपना बता कर प्रस्तुत करना।

STUDENT CONDUCT PROCESS



CSU EXECUTIVE ORDER 1098

उन प्रक्रियाओं को नियंत्रित करता है जिनका सैन जोस स्टेट विश्वविद्यालय द्वारा छात्र अनुशासन मामलों में अनुसरण करता है। CSU Executive Order 1098 (r.sjsu.edu/EO1098) छात्र अनुशासन प्रक्रिया के दौरान छात्रों के अधिकारों और जिम्मेदारियों के बारे में छात्रों को बताता है।

CONFERENCE (सभा)

सभाएं छात्र आचार प्रशासक और छात्र के बीच छात्र आचार संहिता के कथित उल्लंघन के बारे में विचार विमर्श में मदद करती हैं।

HEARING (सुनवाई)

सुनवाई की प्रक्रिया शुरू होती है जब:

- a) छात्र सभा में भाग लेने में विफल रहता है या सहयोग करने से इंकार करता है;
- b) प्रस्ताव समझौते को लिखित रूप में संजोया नहीं जा सकता;
- c) छात्र छात्र आचार संहिता के उल्लंघन को मानता है लेकिन प्रस्तावित प्रतिबंधों से सहमत नहीं है।

सुनवाई अधिकारी एक अनुशंसा जारी करता है और छात्र मामलों का उपाध्यक्ष अंतिम निर्णय लागू करता है।

SANCTIONS

सभा में सहमति बन सकती है या सुनवाई की प्रक्रिया के माध्यम से लागू किया जा सकता है।

क्षतिपूर्ति

हानि, क्षति या चोट के लिए मुआवजा।

वित्तीय सहायता की हानि

किसी भी प्रकार की राज्य संबंधी सहायता को प्रतिबंधित, सीमित, रद्द या अस्वीकृत किया जा सकता है।

शैक्षिक एवं सुधारात्मक प्रतिबंध

उल्लंघन विशिष्ट उपाय जिनका उद्देश्य समरूप दुर्व्यवहार को हतोत्साहित करना है।

कैंपस या व्यक्तियों तक पहुंच से इंकार

निर्दिष्ट अवधि के दौरान छात्र को निम्न की अनुमति नहीं है:

- (i) विश्वविद्यालय की संपत्ति पर आना;
- (ii) किसी विशिष्ट व्यक्ति के साथ संपर्क करना।

अनुशासनात्मक परिवीक्षा

निर्दिष्ट अवधि के दौरान छात्र ओहदे को जारी रखने के विशेषाधिकार भविष्य के व्यवहार पर निर्भर होंगे।

निलंबन

छात्र का (सक्रिय) छात्र ओहदे से अस्थाई पृथक्करण।

निष्कासन

कैलिफोर्निया स्टेट विश्वविद्यालय प्रणाली से छात्र के छात्र ओहदे का स्थाई पृथक्करण।

FREQUENTLY ASKED QUESTIONS

क्या मैं एक सलाहकार ला सकता हूँ?

छात्र अपनी पसंद के एक सलाहकार के साथ हो सकते हैं जिसकी भूमिका समीक्षा करने और परामर्श प्रदान करने तक सीमित है।

क्या मेरा सलाहकार एक वकील हो सकता है?

सैन जोस स्टेट विश्वविद्यालय छात्र अनुशासनात्मक कार्यवाही से वकीलों को वर्जित करता है। अपवाद में शामिल हैं:

- a) लंबित आपराधिक (महा-अपराध) आरोप;
- b) अनुशंसित प्रतिबंध निष्कासन हो;
- c) यौन दुराचार के मामले।

छात्रों को वकील लाने की उनकी मंशा को छात्र आचरण और नैतिक विकास कार्यालय को पाँच दिन पहले ही सूचित (लिखित रूप में) करना अपेक्षित है।

क्या मेरे प्रतिलेख पर कुछ लिखा जाएगा?

अनुशासनात्मक परिवीक्षा, निलंबन, और निष्कासन छात्र के शैक्षणिक प्रतिलेख पर लिखे जाएंगे। अस्थायी टिप्पणियां प्रतिबंध की अवधि के दौरान लगायी जाती हैं और फिर अनुशासनात्मक परिवीक्षा और निलंबन (एक साल से कम) के लिए हटा दी जाती हैं।

सबूत के कौन से मानक उपयोग किए जाते हैं?

सबूत की बहुतायत – मतलब सबूत का अधिक महत्व।

क्या मैं अपनी अनुशासनात्मक फ़ाइल देख सकता हूँ?

छात्र आचरण और नैतिक विकास कार्यालय में दस्तावेजों को देखने के लिए पारस्परिक रूप से सुविधाजनक समय की व्यवस्था द्वारा छात्र अपनी अनुशासनात्मक फ़ाइल का निरीक्षण और समीक्षा कर सकते हैं।