

SJSU SAN JOSÉ STATE
UNIVERSITY



STUDENT CONDUCT AND ETHICAL DEVELOPMENT

Administration Building, Room 269
(408) 924-5985
studentconduct@sjsu.edu
www.sjsu.edu/studentconduct/

MISSION STATEMENT

학생 행동 및 도덕 부서는 학생 품행 지도 과정에서 공정성과
일관성을 추구하며 안전하고 포용적인 생활 및 학습 환경을 만들기
위해 노력한다. 학생 행동 및 도덕 부서는 이해, 도덕성, 이해성,
진실성, 존경의 원칙에 따른다.

Korean

STUDENT CONDUCT CODE

다음과 같은 경우에 대해 징계가 이루어진다.

- 1** 부정직함
 1. 학습 관련 부정 행위
 2. 거짓 정보 제공
 3. 위조죄
 4. 사칭

2 무단 침입 또는 대학교 소유물의 오용

3 방해 행위

4 혼란 야기

5 교통 방해

6 문란하거나 선정적인 행위

7 개인의 건강 또는 안전 위협

8 괴롭힘

9 불법 마약 및 약물 오남용

10 알코올성 음료

11 절도 또는 횡령

12 기물 파손

13 총기 및 무기

14 학문 무단 전파

15 컴퓨터 자료 오용

16 규칙 위반

17 규칙 준수 불응

18 법률 위반

19 행동 절차 위반

20 타인의 규칙 위반 조장

ACADEMIC INTEGRITY POLICY

1.1 Cheating (부정행위)

1.1.1 컨닝

1.1.2 이미 채점된 과제 제출

1.1.3 같은 과제를 2개 이상의 과목에 동시에 제출

1.1.4 사용 금지 자료를 사용하거나 참고한 경우

1.1.5 채점 과정에 개입

1.1.6 대리 시험인이 되거나 대리 시험인을 이용하는 경우

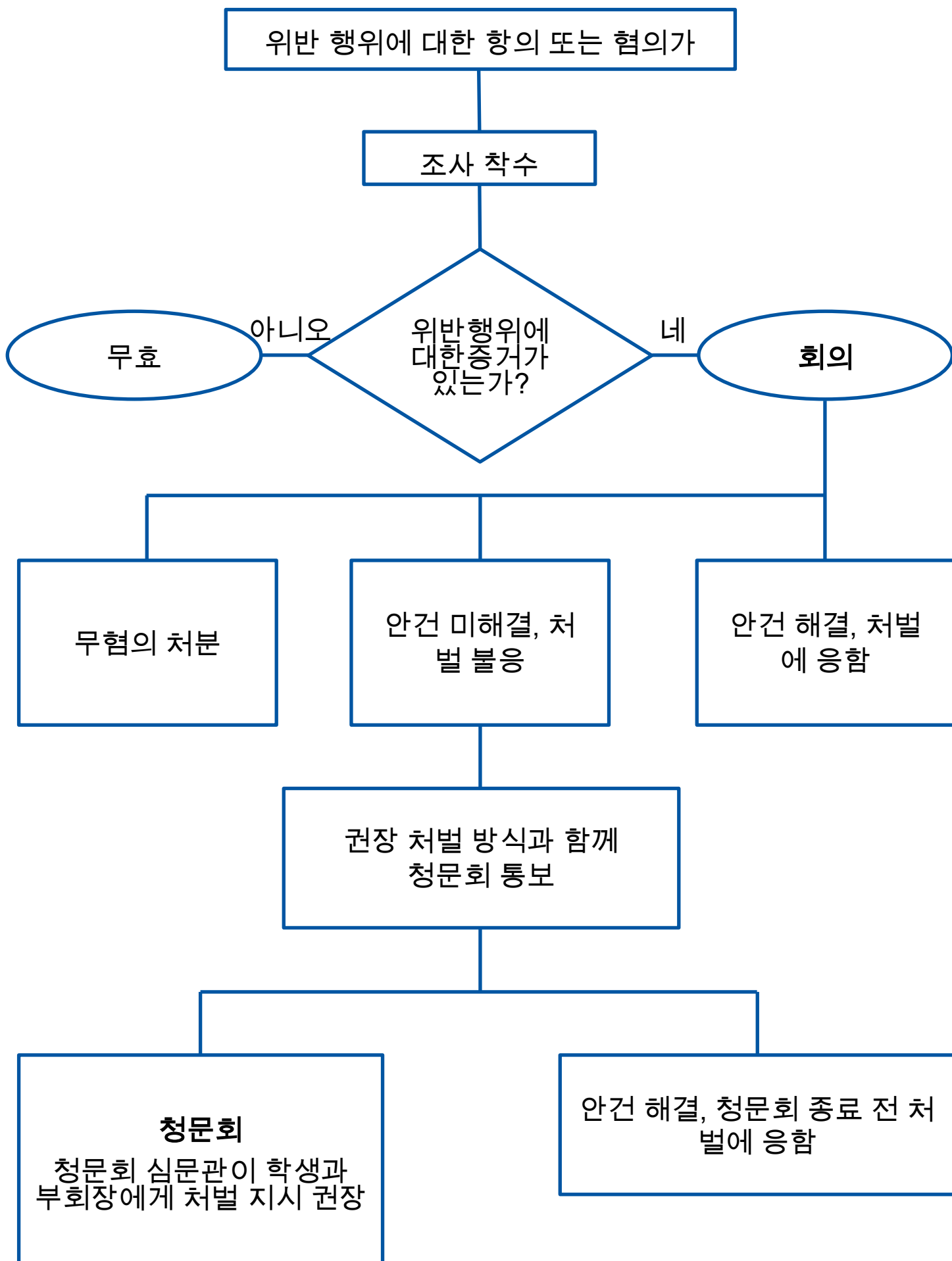
1.1.7 다른 사람을 돕는 등 모든 사기 또는 사칭 행위

1.2 Plagiarism (표절)

1.2.1 타인의 아이디어를 적절한 인용 및 참조 표시 없이 사용한 경우

1.2.2 타인의 지적 재산을 자신의 것으로 나타낸 경우

STUDENT CONDUCT PROCESS



CSU EXECUTIVE ORDER 1098

산호세 주립 대학교의 학생 규율 문제 관련 절차를 관리한다. CSU Executive Order 1098(r.sjsu.edu/EO1098)은 학생 규율 절차가 진행되는 동안 학생의 권리와 책임에 대해 서술한다.

CONFERENCE (회의)

학생 행동 규율을 어겼다고 판단되는 경우 회의를 통해 학생 행동 관리부와 학생 사이의 대화를 추진한다.

HEARING (청문회)

다음과 같은 상황에서 청문회가 열린다.

1. 학생이 회의에 불참하거나 비협조적인 경우
2. 안건 해결 동의서가 서면상으로 건의되지 않은 경우
3. 학생 행동 규율을 위반했다고 학생이 인정했으나 받은 처벌에 대해 불응하는 경우

청문회 심문관이 권고사항을 지시하고 학생처 부장이 최종 결정을 내린다.

SANCTIONS

회의 또는 청문회를 통한 합의 가능

배상

분실, 손상, 부상에 대한 배상.

학자금 지원 박탈

주정부 제공 학자금 지원 전 종류에 악영향, 제한, 취소, 거부 발생 가능.

교육 및 교정을 통한 처벌

비슷한 비행의 재발 방지를 위한 맞춤 치료 시행.

캠퍼스 및 개인에 대한 접근 금지

일정 기간 동안 학생은 다음 행위를 할 수 없다.

1. 대학교 건물에 접근
2. 특정인과의 접촉

징계 보호 관찰

사건 발생 후 일정 기간 동안 학생의 행동을 관찰하고, 부적절한 행동을 할 시 학생 신분 박탈이 가능하다.

정학

재학생 신분을 일시적으로 박탈한다.

퇴학

캘리포니아 주립 대학교 시스템 내에서 학생 신분을 영구적으로 박탈한다.

FREQUENTLY ASKED QUESTIONS

조언인과 동행해도 됩니까?

학생이 선택한 조언인과 동행할 수 있지만, 학생 관찰 및 상담 제공 역할만 가능.

조언인으로 변호사를 선임해도 됩니까?

산호세 주립대학교는 징계 절차에서 학생의 조언인으로 변호사를 허락하지 않는다. 예외 사항:

1. 미결 중범죄가 있는 경우
2. 퇴학 처벌이 유력한 경우
3. 성범죄의 경우

변호사 동행 시 5일 전에 학생 행동 및 도덕 부서에 서면 통지를 해야한다.

성적표에 기록이 됩니까?

징계 보호 관찰, 정학, 퇴학은 학생 성적표에 기록된다. 처벌 기간 중 일시적으로 기록되고 징계 보호 관찰 및 정학(1년 이하)이 시작되면 기록이 삭제된다.

어떠한 증거 기준이 사용됩니까?

우세한 증거, 즉 중요성이 큰 증거가 사용된다.

내 징계 기록을 볼 수 있습니까?

학생 행동 및 도덕 부서와 시간을 정해 부서 사무실 내에서 자신의 징계 기록 문서를 열람할 수 있다.