

SJSU SAN JOSÉ STATE
UNIVERSITY



STUDENT CONDUCT AND ETHICAL DEVELOPMENT

Administration Building, Room 269
(408) 924-5985
studentconduct@sjsu.edu
www.sjsu.edu/studentconduct/

MISSION STATEMENT

Hành vi Sinh viên và Phát triển Đạo đức khuyến khích sự công bằng và nhất quán trong việc thực thi quy trình hành vi sinh viên trong khi hỗ trợ một môi trường học tập và sinh sống an toàn và hòa đồng. Hành vi Sinh viên và Phát triển Đạo đức cam kết đến các nguyên tắc đồng cảm, đạo đức, bình đẳng, liêm chính và tôn trọng.

Vietnamese

STUDENT CONDUCT CODE

Những điều sau đây là nền tảng mà hành vi kỷ luật sinh viên có thể dựa trên:

- 1** Không trung thực
 - A. Không trung thực trong học tập
 - B. Tạo thông tin giả
 - C. Làm giả hồ sơ
 - D. Trình bày sai sự thật về bản thân
- 2** Tiếp cận trái phép hoặc sử dụng sai mục đích tài sản của Trường Đại học
- 3** Chống đối
- 4** Làm gián đoạn
- 5** Chặn luồng giao thông
- 6** Hành vi dâm dục hoặc mất trật tự
- 7** Gây nguy hiểm cho sức khỏe hoặc sự an toàn của bất cứ người nào
- 8** Bắt nạt
- 9** Ma túy trái phép hoặc sử dụng thuốc sai mục đích
- 10** Đồ uống có cồn
- 11** An cắp hoặc lây đồ trái phép
- 12** Phá hoại tài sản
- 13** Súng và vũ khí
- 14** Phân phối trái phép tài liệu học tập
- 15** Sử dụng sai mục đích tài nguyên máy tính
- 16** Vi phạm chính sách phát hành
- 17** Không tuân thủ
- 18** Vi phạm pháp luật
- 19** Vi phạm thủ tục hành vi
- 20** Khuyến khích người khác vi phạm chính sách

ACADEMIC INTEGRITY POLICY

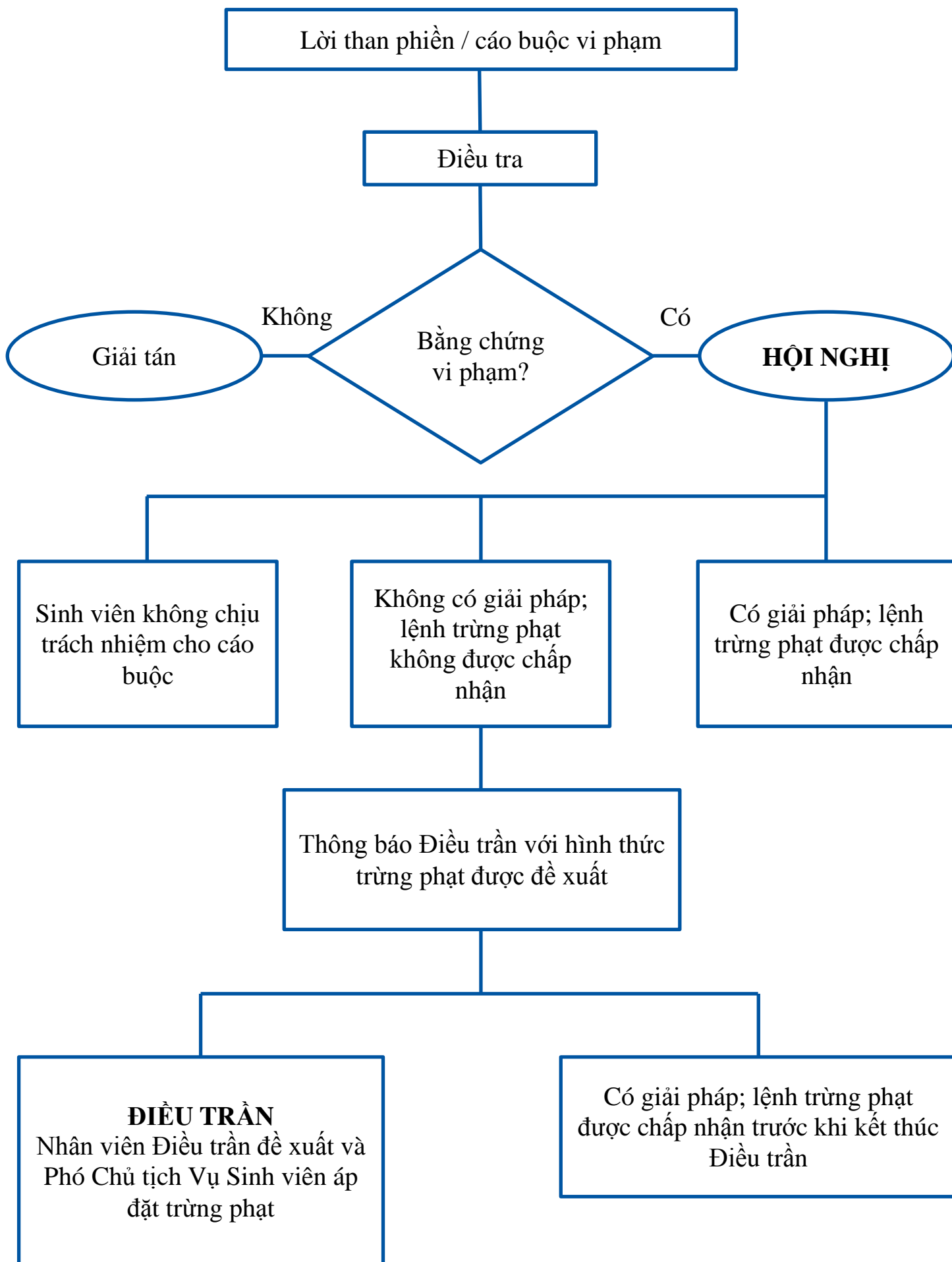
1.1 Cheating (đổi trá)

- 1.1.1 Sao chép;
- 1.1.2 Nộp bài đã được chấm điểm từ trước;
- 1.1.3 Nộp cùng một bài cho hai môn học hoặc nhiều hơn;
- 1.1.4 Sử dụng hoặc tham vấn tài liệu bị nghiêm cấm;
- 1.1.5 Can thiệp vào quy trình chấm điểm;
- 1.1.6 Là hoặc sử dụng sinh viên học thuê;
- 1.1.7 Mọi hành động lừa dối hoặc trình bày sai sự thật, bao gồm hỗ trợ những người khác làm việc này.

1.2 Plagiarism (đạo văn)

- 1.2.1 Sử dụng ý tưởng của người khác mà không trích dẫn đầy đủ hoặc tham chiếu tác giả gốc;
- 1.2.2 Thể hiện tài sản trí tuệ của người khác là của mình.

STUDENT CONDUCT PROCESS



CSU EXECUTIVE ORDER 1098

Quy định các thủ tục mà Đại học Bang San José tuân thủ trong các trường hợp kỷ luật sinh viên. CSU Executive Order 1098 (r.sjsu.edu/EO1098) thông báo cho sinh viên các quyền và trách nhiệm của họ trong suốt quy trình kỷ luật sinh viên.

CONFERENCE (hội nghị)

Hội nghị là các cuộc thảo luận được tiến hành giữa Quản trị viên Hành vi Sinh viên và sinh viên về các cáo buộc vi phạm Quy tắc Hành vi Sinh viên.

HEARING (điều trần)

Quy trình điều trần được tiến hành khi:

- a) học sinh không thể tham dự Hội nghị hoặc từ chối hợp tác;
- b) Thỏa thuận Giải pháp không được ghi nhớ bằng văn bản;
- c) sinh viên thừa nhận vi phạm Quy tắc Hành vi Sinh viên nhưng không đồng ý với lệnh trừng phạt được đề xuất.

Nhân viên Điều trần đưa ra đề xuất và Phó Chủ tịch Vụ Sinh viên áp đặt quyết định cuối cùng.

SANCTIONS

Có thể được đồng thuận tại Hội nghị hoặc áp đặt thông qua quy trình Điều trần.

BỒI THƯỜNG

Bồi thường cho tổn thất, thiệt hại hoặc chấn thương.

MẤT HỖ TRỢ TÀI CHÍNH

Mọi hình thức hỗ trợ của nhà nước đều có thể có điều kiện, bị hạn chế, hủy bỏ hoặc từ chối.

TRỪNG PHẠT KHẮC PHỤC & GIÁO DỤC

Các biện pháp khắc phục vi phạm cụ thể nhằm ngăn cản các vi phạm tương tự.

TỪ CHỐI ĐẾN TRƯỜNG HỌC HOẶC TIẾP CẬN MỌI NGƯỜI

Một thời hạn chỉ định trong thời gian đó sinh viên không được phép:

- (i) vào cơ sở của Trường Đại học;
- (ii) liên hệ với một người cụ thể.

THỬ THÁCH KỶ LUẬT

Một thời hạn chỉ định trong đó đặc quyền sinh viên tùy thuộc vào hành vi tương lai.

ĐÌNH CHỈ

Tạm thời tước tư cách sinh viên (có hiệu lực) của sinh viên.

ĐUỔI HỌC

Tước vĩnh viễn tư cách sinh viên của sinh viên khỏi hệ thống Đại học Bang California.

FREQUENTLY ASKED QUESTIONS

LIỆU TÔI CÓ THỂ MANG THEO NGƯỜI TƯ VẤN?

Sinh viên có thể mang theo một người tư vấn mà họ lựa chọn, vai trò của người này chỉ giới hạn đến quan sát và đưa ra lời tham vấn.

LIỆU NGƯỜI TƯ VẤN CỦA TÔI CÓ THỂ LÀ MỘT LUẬT SƯ KHÔNG?

Đại học Bang San José không cho phép luật sư tham gia quá trình kỷ luật sinh viên. Ngoại lệ bao gồm:

- a) cáo buộc tội phạm (trọng tội) đang chờ duyệt;
- b) hình thức trừng phạt được đề xuất là đuổi học;
- c) các trường hợp vi phạm về tình dục.

Sinh viên bắt buộc phải thông báo trước 5 ngày với Hành vi Sinh viên và Phát triển Đạo đức (bằng văn bản) khi có ý định mang theo một luật sư.

LIỆU CÓ THÔNG TIN GÌ TRÊN BẢNG ĐIỂM CỦA TÔI KHÔNG?

Thử thách kỷ luật, đình chỉ, và đuổi học sẽ được ghi lại trên bảng điểm của sinh viên. Các ghi chú tạm thời sẽ được ghi trong thời hạn của hình thức trừng phạt và sau đó được xóa cho thử thách kỷ luật và đình chỉ (dưới 1 năm).

TIÊU CHUẨN BẢNG CHỨNG NÀO ĐƯỢC SỬ DỤNG?

Ưu thế về bằng chứng - nghĩa là bằng chứng có được coi trọng hơn.

LIỆU TÔI CÓ THỂ XEM HỒ SƠ KỶ LUẬT CỦA MÌNH?

Sinh viên có thể kiểm tra và xem lại hồ sơ kỷ luật của mình bằng cách sắp xếp thời gian tiện lợi cho cả đôi bên để xem tài liệu trong văn phòng Hành vi Sinh viên và Phát triển Đạo đức.